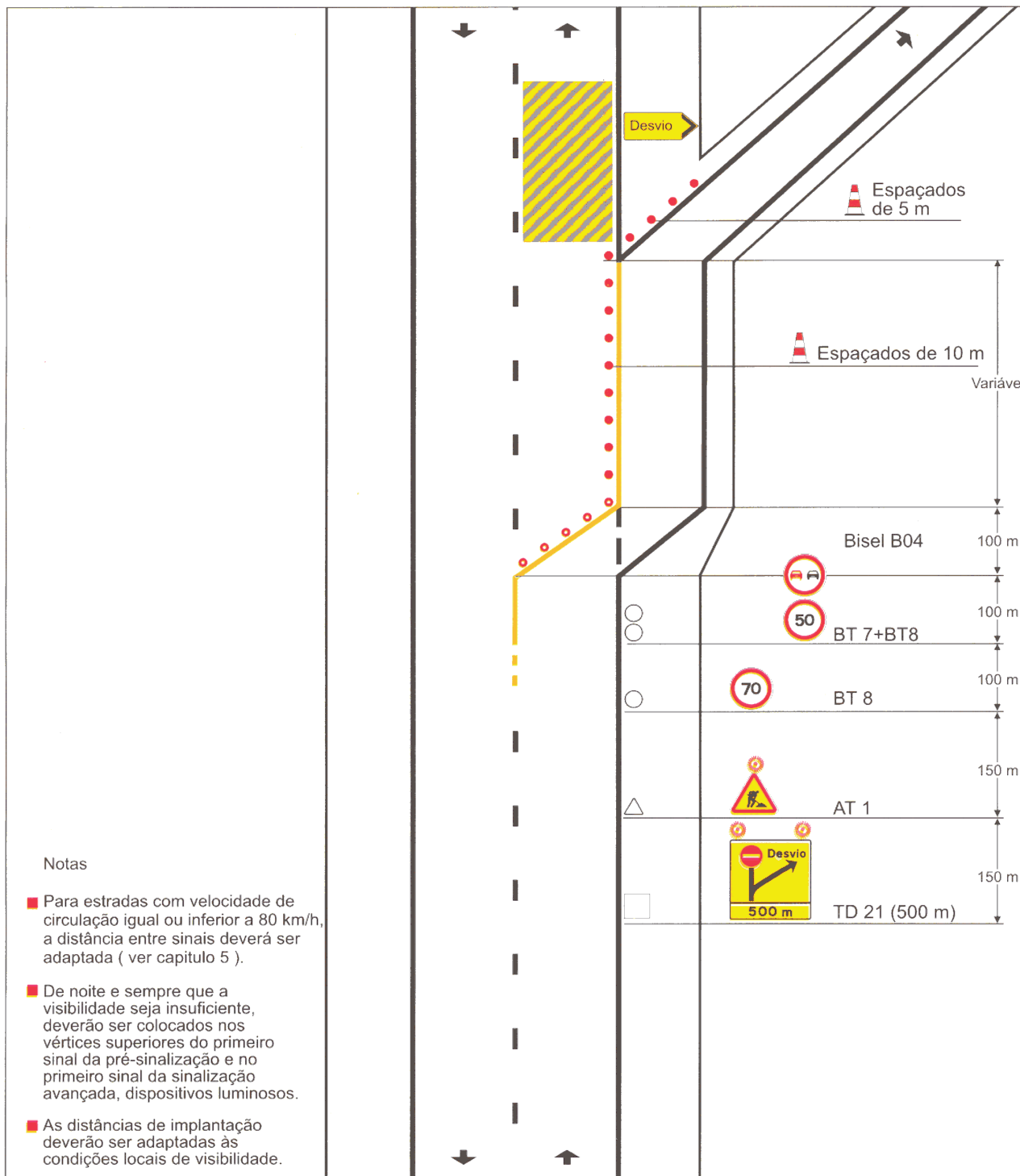


Corte da estrada



Notas

- Para estradas com velocidade de circulação igual ou inferior a 80 km/h, a distância entre sinais deverá ser adaptada (ver capítulo 5).
- De noite e sempre que a visibilidade seja insuficiente, deverão ser colocados nos vértices superiores do primeiro sinal da pré-sinalização e no primeiro sinal da sinalização avançada, dispositivos luminosos.
- As distâncias de implantação deverão ser adaptadas às condições locais de visibilidade.